

Cockpit Piper PA28 Cadet TDI



- | | | |
|------------------------------------|---------------------------------|---------------------------------|
| 1. VOR indicator | 11. Tansponder | 21. Starter button |
| 2. Airspeed Indicator | 12. Steering wheel | 22. Fuel Selector |
| 3. Turn and bank Indicator | 13. Hour meter | 23. Rudder pedal |
| 4. Horizon | 14. Suction pressure | 24. Anzeige Treibstoffmenge |
| 5. Altimeter | 15. Directional Gyro | 25. AED (Treibstoffüberwachung) |
| 6. Vacuum Light +
Test – Switch | 16. Vertical speed
indicator | 26. Parking brake |
| 7. Intercom | 17. Light Panel | 27. Flap |
| 8. CED (Motorüberwachung) | 18. Force FADEC B | 28. Leistungshebel |
| 9. Magnetkompass | 19. Headset bushings | 29. Alternate Air |
| 10. COM + NAV Device | 20. Engine Master | 30. Electrical switches |
| | | 31. Rudder Trim |
| | | 32. Circuit-brakers |
| | | 33. Cabin Heat |

AED (Treibstoffüberwachung)

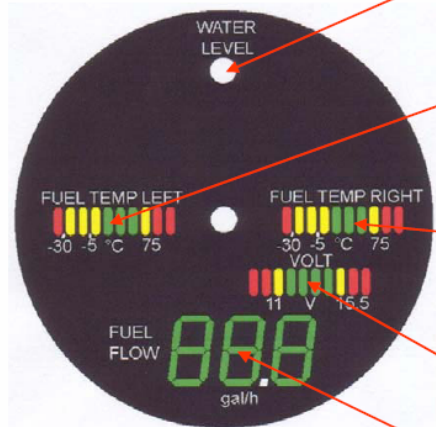


Abb. 2-1a AED 125 SR

- Warnanzeige bei zu wenig Kühlflüssigkeit
- Temperaturanzeige Treibstoff im linken Tank
- Temperaturanzeige Treibstoff im rechten Tank
- Voltanzeige
- Fuel Flow in Gallonen

CED (Motorüberwachung)

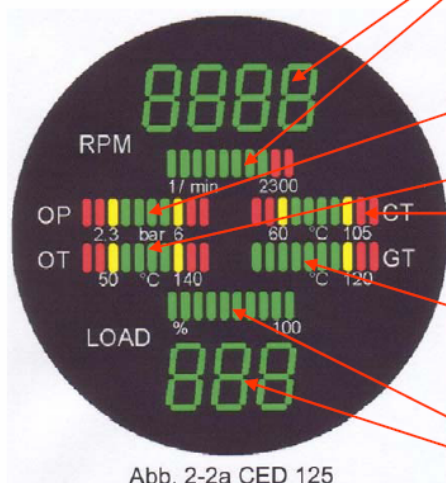


Abb. 2-2a CED 125

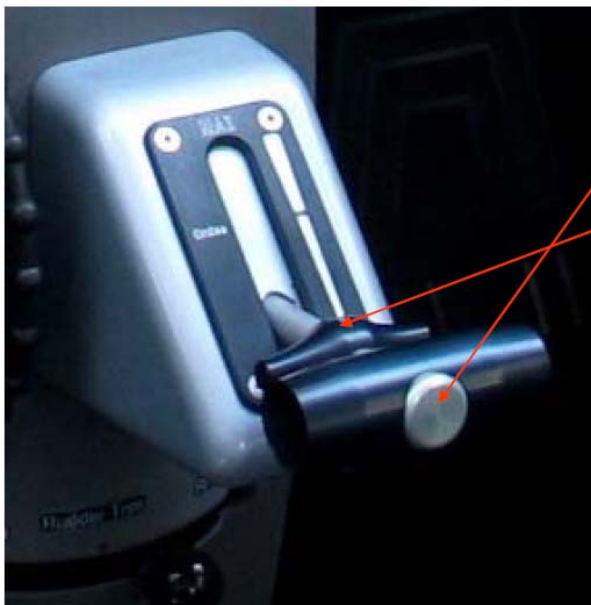
- Drehzahl Propeller (zusätzlich als Balkendiagramm)
- OP = Öldruck
- OT = Öltemperatur
- CT = Kühlflüssigkeitstemperatur
- GT = Getriebe-Temperatur
- Leistung in Prozent (zusätzlich als Balkendiagramm)

Lightpanel



- FADEC-Test (Run-Up)
- Low-Fuel links
- Vorglühen
- Low-Fuel rechts
- Test/Confirm-Knopf
- CED-Warnlampe
- AED-Warnlampe
- Alternator-Warnlampe
- Warnlampen FADEC A und B

Leistungshebel



- Einhebelbedienung des Motors
- Durch ziehen des unteren Hebels nach oben kann der Leistungshebel fixiert werden

Electrical Switches



Fuel Selector

