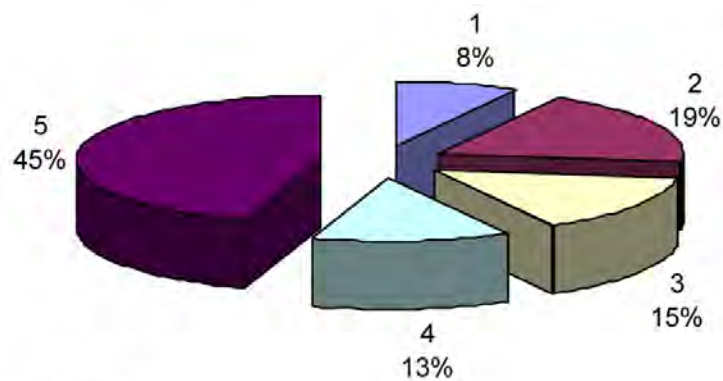


# Notlandung Emergency

FISCHER-LEHMANN CONSULTING GMBH

Safety Training

Unfallhäufigkeit nach Flugphasen



**Legende:**

- 1 Boden und Rollen / Schwebeflug
- 2 Start und Steigflug
- 3 Reiseflug
- 4 Sinkflug und Anflug
- 5 Landung

Grafik: BFU 2007

FISCHER-LEHMANN CONSULTING GMBH

Safety Training

**NOLA aus Sicht des Fluglehrers**

**Wahrscheinlichkeit**

80 % der Piloten fliegen rund 12 h pro Jahr

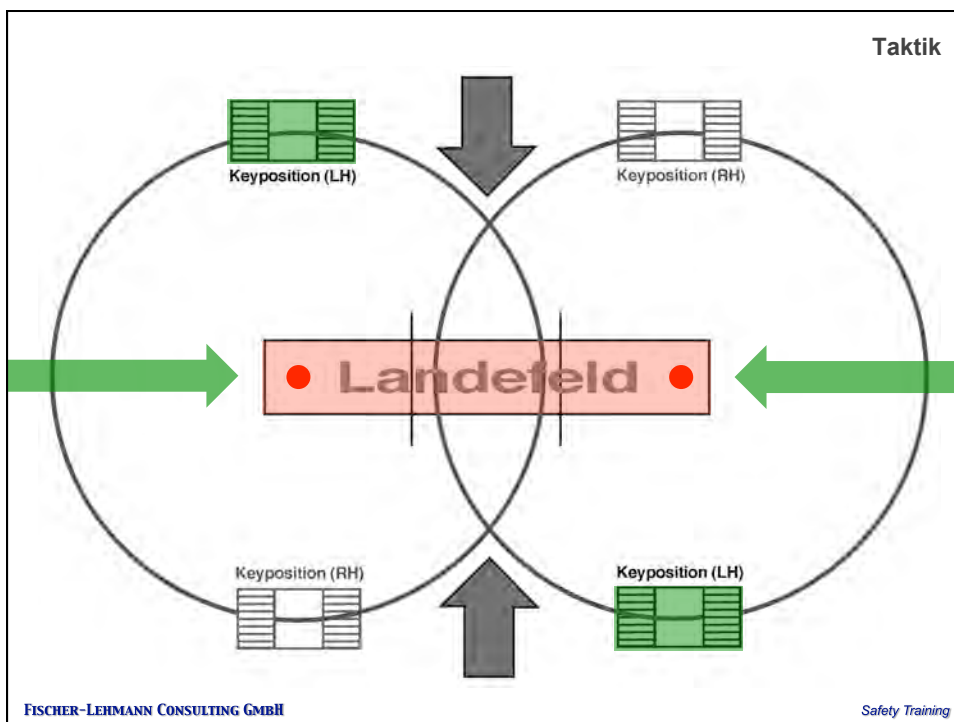
10 % fliegen knapp 20 Stunden pro Jahr

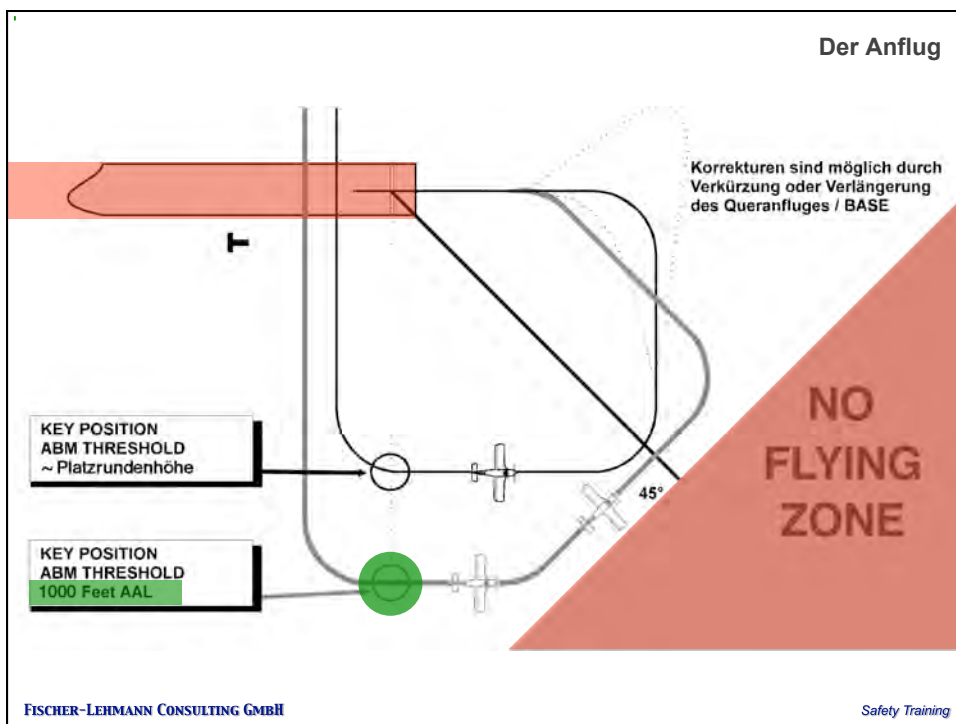
Nur 15% der Flugunfälle haben ihre Ursache im Reiseflug

**Konsequenz**

- Grundlagen vermitteln
- Trainieren

**Taktik**





Checks?

In jedem Fall mindestens:

# Approach Check

Wenn genügend Zeit

Emergency Checklist

Checks?

Kurz vor dem Aufsetzen:

Türen/Canopy..... ENTRIEGELN

Masterswitch/Alternator..... AUS  
(Vorsicht! Flaps ausgefahren?)

Benzinhahn..... SCHLIESSEN

Zündung..... AUS

Geländewahl für eine NOLA

Bei einer Motorpanne nach dem Abheben:

Niemals eine Umkehrkurve fliegen

Vor dem Start ?

Immer ein Departure Briefing !

Beispiele

