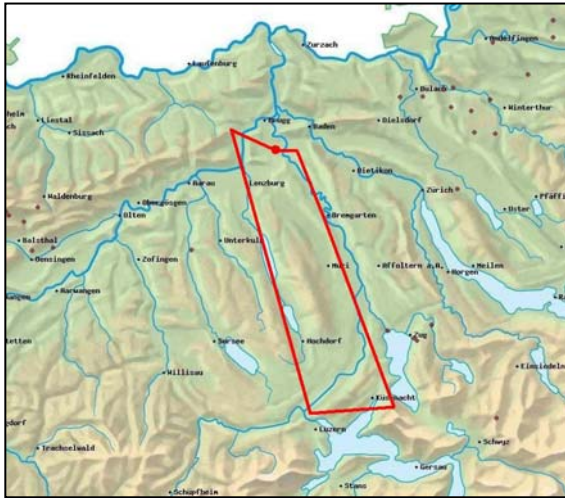


Rundflug Birrfeld

Route 10: Rigi - Luzern, Dauer ca. 40 Min.



Das Rundflugteam der Fliegerschule Birrfeld heisst Sie ganz herzlich willkommen auf dem heutigen Rundflug. Ganz bestimmt kommen Sie mit Ihrem Piloten an vielen schönen Orten vorbei. Mit diesem Blatt möchten wir Ihnen für jede Route noch einige spannende Informationen zu Ihrem gewählten Rundflug mitgeben.

Die Rigi

Die Rigi (oder der Berg Rigi, daher "Küssnacht am Rigi") ist ein Bergmassiv zwischen dem Vierwaldstättersee, dem Zugersee und dem Lauerzersee in der Zentralschweiz. Höchster Gipfel ist mit einer Höhe von 1797 m ü.M. die Rigi-Kulm, ein beliebtes Ausflugsziel für Touristen. Nach Südosten schliessen sich die Rigi-Scheidegg und die Rigi-Hochfluh an. Bereits im 18. Jahrhundert war die Rigi dank der einzigartigen Lage am Vierwaldstättersee als Ausflugs- und Ferienparadies bekannt. Der Berg wird oft auch *Königin der Berge* genannt. Dem Besucher bietet sich ein wundervolles Panorama über den Vierwaldstättersee und die nahen Alpen. Ausserdem bietet der Berg verschiedene Freizeitaktivitäten: Wandern, Schlitteln, Gleitschirmfliegen, Kutschenfahrten, Nostalgiefahrt (Dampflokomotive aus der Jahrhundertwende) und vieles mehr.



Die Rigi ist mit zwei Zahnradbahnen und einer Luftseilbahn erschlossen:

- von **Vitznau**: Die Vitznau-Rigi-Bahn (Zahnradbahn) wurde am 21. Mai 1871 als erste Bergbahn Europas in Betrieb genommen.
- von **Arth**: Die Arth-Rigi-Bahn (Zahnradbahn) wurde am 4. Juni 1875 in Betrieb genommen. 1907 wurde diese Bahn als erste normalspurige Zahnradbahn der Welt auf elektrischen Antrieb umgerüstet.
- von **Weggis**: Die Panorama-Luftseilbahn Weggis-Rigi Kaltbad wurde am 15. Juli 1968 in Betrieb genommen.



Im Zuge der touristischen Erschliessung der Alpen wurde die Mär in die Welt gesetzt, Rigi sei eine Abkürzung von Regina montium – Königin der Berge. Dem ist aber nicht so. Der älteste bis anhin bekannte Beleg für den Namen ist von 1368 und lautet: in pede montis riginam (am Fusse des Berges Riginam). Etwas später, 1384, ist von Riginen die Rede. Ab 1518 ist die Bezeichnung klar feminin. Mit Riginen benennt man geologische Schichtungen, die an der Rigi-Nordseite deutlich sichtbar sind. Rigi ist also eine Ellipse, eine Verkürzung von Riginen.

Die Stadt Luzern

Da die Stadt durch die Reuss geteilt wird, besitzt sie mehrere Brücken, die die Altstadt mit der Neustadt verbinden. Die bekannteste davon ist die Kapellbrücke, die älteste gedeckte Holzbrücke mit 170 m Länge von 1332. Im Jahre 1993 zerstörte ein Feuer einen Grossteil der Brücke. Da diese in den 1960er Jahren umfassend renoviert und jedes einzelne hölzerne Bauteil registriert worden war, konnte sie nach dem Brand originalgetreu wieder aufgebaut werden. Der Grossteil der dreieckigen, mittelalterlichen Originalgemälde, welche auf ihrer ganzen Länge im Giebel der Brücke angebracht waren, wurden beim Brand jedoch unrettbar zerstört. In der Mitte der Brücke befindet sich das Wahrzeichen von Luzern, der Wasserturm mit einem achteckigen Grundriss. Brücke wie Turm bildeten einen Teil der Stadtbefestigung.



Die Fasnacht findet immer in den Winterferien statt und ist einer der grössten Anlässe in Luzern. Tausende von Menschen trotzen der Kälte und feiern in der Altstadt und auf den Strassen die Fasnacht.

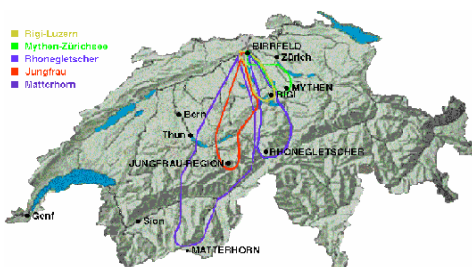


Weitere Sehenswürdigkeiten der Stadt Luzern:

- Verkehrshaus der Schweiz
- Kultur- und Kongresszentrum Luzern
- Löwendenkmal von Bertel Thorvaldsen
- Picasso Museum
- Hans Erni Museum
- Rose d'Or – Festival der Fernsehunterhaltung

Lust auf mehr ?

In unserem Angebot finden Sie weitere Rundflüge in andere interessante Regionen der Schweiz. Sie können die Route auch selber bestimmen, wieso nicht mal kurz bei sich Zuhause aus der Vogelperspektive vorbeischaun ?



-> Rufen Sie uns an:

056 / 464 40 40

www.birrfeld.ch