

# Volte wie Strasse: Regeln einhalten, Rücksicht nehmen !

Liebe Piloten

Flugzeuge können stören! Nicht alle Leute haben gleich viel Freude am Fliegen wie wir! Zwecks Lärmvermeidung nehmen Sie bitte Rücksicht auf die umliegenden Ortschaften, und weichen Sie ohne Sicherheitsgründe nicht von der veröffentlichten Volte ab.

**Umliegende Dörfer**  
nicht überfliegen !

AMAG

Bauernhof

**Aus-/Einflug Nord:**  
Birmenstorf und Hausen meiden !

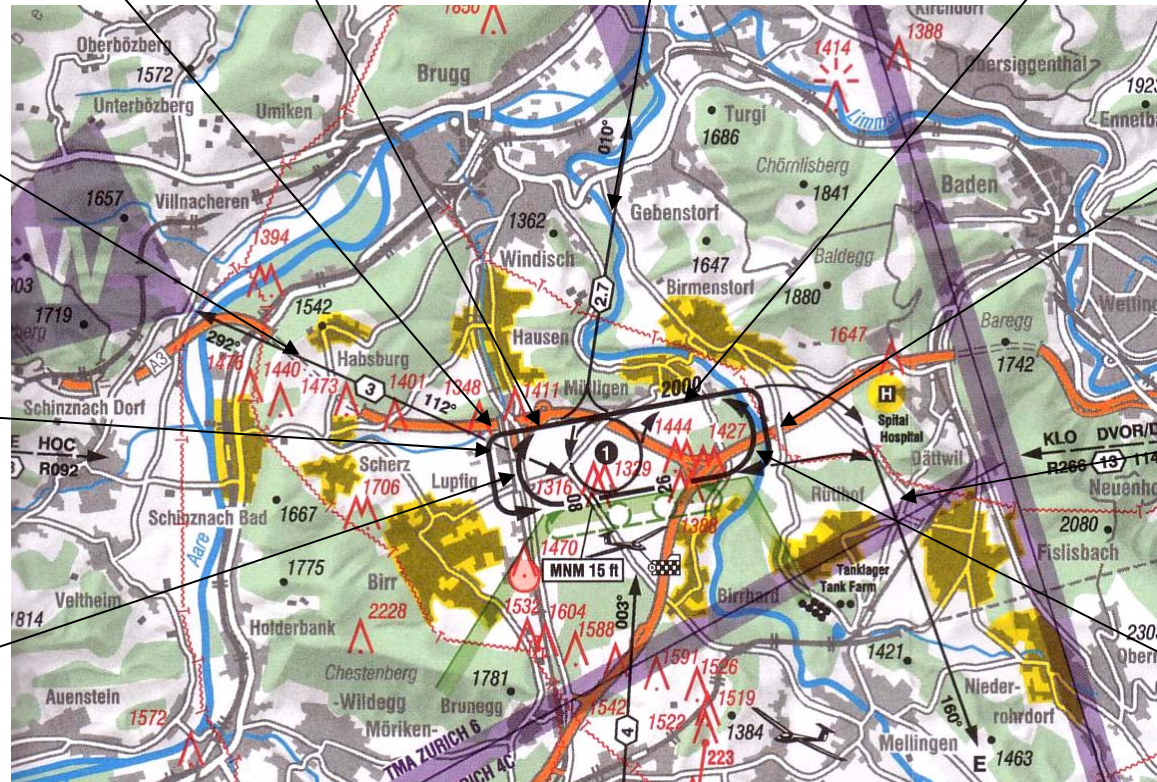
Kieswerk

**Sektorhöhen W / N:**  
Einflug 4000 ft  
Ausflug 3500 ft

**Aus-/Einflug West:**  
Zwischen Habsburg  
und Scherz fliegen !  
Flugweg immer über  
AMAG Autogarage

**Anflug Piste 08:**  
Base über der  
Baumallee fliegen,  
Überflug Lupfig un-  
bedingt vermeiden !

**Abflug Piste 26:**  
Vor der Eisenbahn-  
linie rechts  
abdrehen !



**Anflug Piste 26:**  
Base über die Auto-  
bahnbrücke fliegen,  
Birmenstorf nicht  
überfliegen !

**Ausflug Ost:**  
Zwischen Rütihof  
und Fislisbach  
fliegen !

**Abflug Piste 08:**  
Vor dem Fluss links  
abdrehen !