

# Cockpit Piper PA28 Cadet TDI



- |                                    |                                 |                                 |
|------------------------------------|---------------------------------|---------------------------------|
| 1. VOR indicator                   | 11. Transponder                 | 21. Engine Master               |
| 2. Airspeed Indicator              | 12. Steering wheel              | 22. Fuel Selector               |
| 3. Turn and bank Indicator         | 13. Hour meter                  | 23. Rudder pedal                |
| 4. Horizon                         | 14. Suction pressure            | 24. Anzeige Treibstoffmenge     |
| 5. Altimeter                       | 15. Directional Gyro            | 25. AED (Treibstoffüberwachung) |
| 6. Vacuum Light +<br>Test – Switch | 16. Vertical speed<br>indicator | 26. Parking brake               |
| 7. Intercom                        | 17. Light Panel                 | 27. Flap                        |
| 8. CED (Motorüberwachung)          | 18. Force FADEC B               | 28. Leistungshebel              |
| 9. Magnetkompass                   | 19. Headset bushings            | 29. Alternate Air               |
| 10. COM + NAV Device               | 20. Starter button              | 30. Electrical switches         |
|                                    |                                 | 31. Rudder Trim                 |
|                                    |                                 | 32. Circuit-brakers             |
|                                    |                                 | 33. Cabin Heat                  |

# AED (Treibstoffüberwachung)

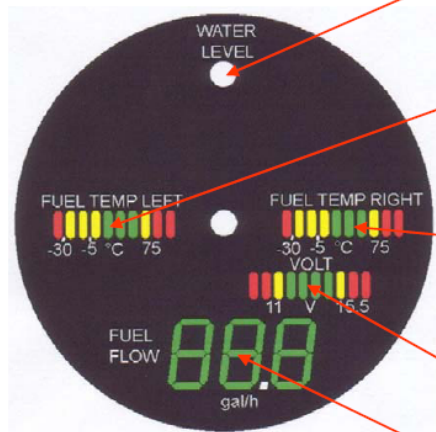


Abb. 2-1a AED 125 SR

- Warnanzeige bei zu wenig Kühlflüssigkeit
- Temperaturanzeige Treibstoff im linken Tank
- Temperaturanzeige Treibstoff im rechten Tank
- Voltanzeige
- Fuel Flow in Gallonen

# CED (Motorüberwachung)

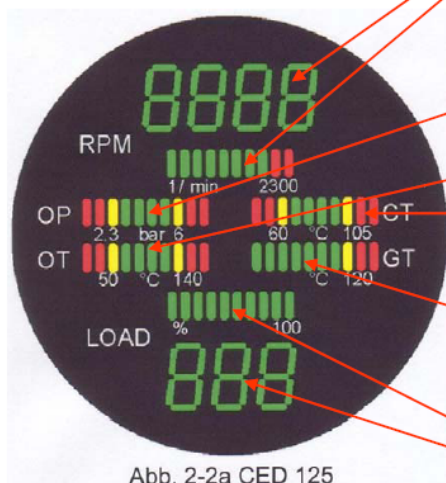


Abb. 2-2a CED 125

- Drehzahl Propeller (zusätzlich als Balkendiagramm)
- OP = Öldruck
- OT = Öltemperatur
- CT = Kühlflüssigkeitstemperatur
- GT = Getriebe-Temperatur
- Leistung in Prozent (zusätzlich als Balkendiagramm)

# Lightpanel



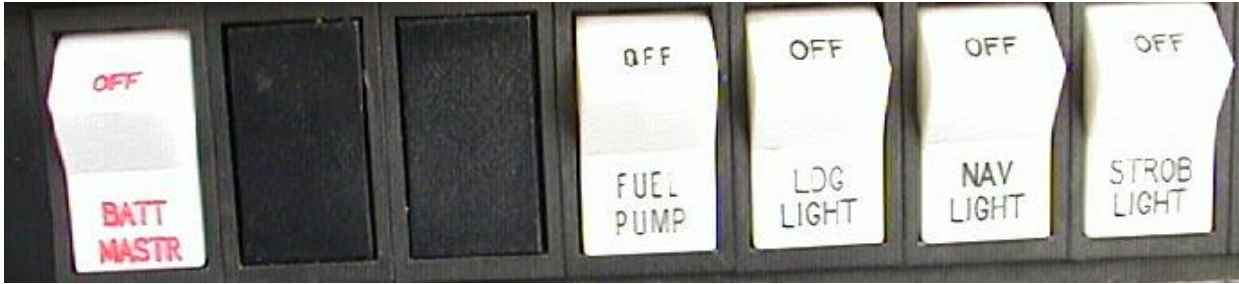
- FADEC-Test (Run-Up)
- Low-Fuel links
- Vorglühen
- Low-Fuel rechts
- Test/Confirm-Knopf
- CED-Warnlampe
- AED-Warnlampe
- Alternator-Warnlampe
- Warnlampen FADEC A und B

# Leistungshebel



- Einhebelbedienung des Motors
- Durch ziehen des unteren Hebels nach oben kann der Leistungshebel fixiert werden

Electrical Switches



Fuel Selector

