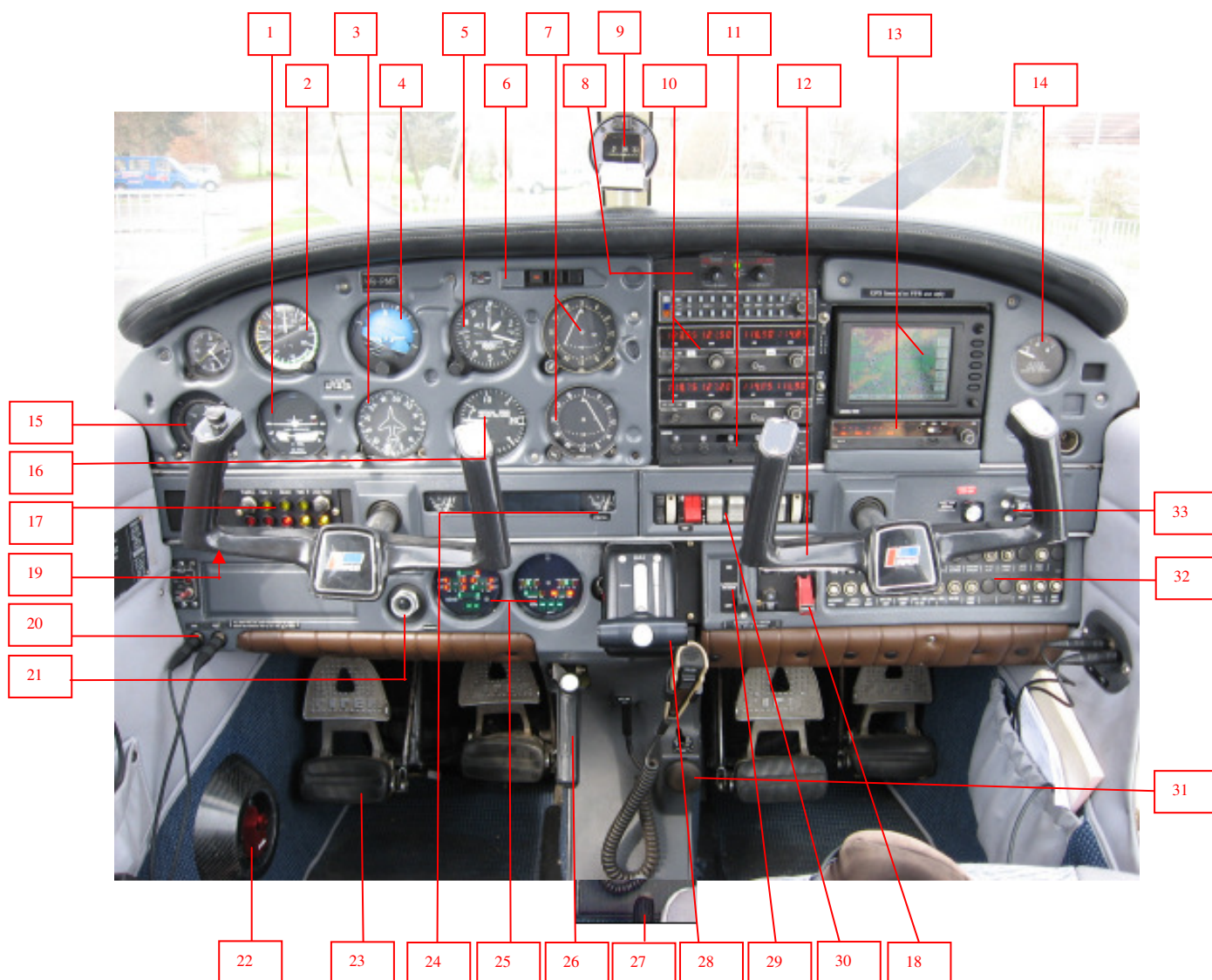


# Cockpit Piper PA28 Warrior TDI



- |                                    |                                 |                             |
|------------------------------------|---------------------------------|-----------------------------|
| 1. Turn and bank Indicator         | 11. Tansponder                  | 21. Starter button          |
| 2. Airspeed Indicator              | 12. Steering wheel              | 22. Fuel Selector           |
| 3. Directional Gyro                | 13. GPS / DME                   | 23. Rudder pedal            |
| 4. Horizon                         | 14. Suction pressure            | 24. Anzeige Treibstoffmenge |
| 5. Altimeter                       | 15. Hour meter                  | 25. CED / AED               |
| 6. Vacuum Light +<br>Test – Switch | 16. Vertical speed<br>indicator | 26. Parking brake           |
| 7. VOR Indicator                   | 17. Light Panel                 | 27. Flap                    |
| 8. Intercom                        | 18. Force FADEC B               | 28. Leistungshebel          |
| 9. Magnetkompass                   | 19. Engine master               | 29. Alternate Air           |
| 10. COM + NAV Device               | 20. Headset bushings            | 30. Electrical switches     |
|                                    |                                 | 31. Rudder Trim             |
|                                    |                                 | 32. Circuit-brakers         |
|                                    |                                 | 33. Cabin Heat              |

# AED (Treibstoffüberwachung)

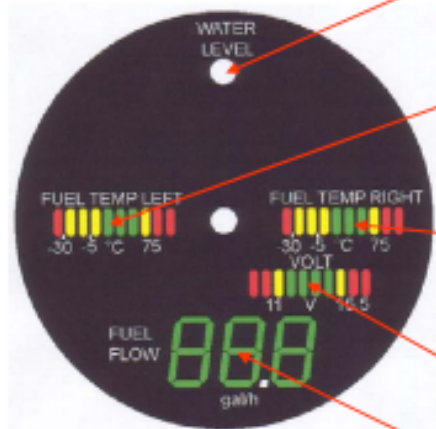


Abb. 2-1a AED 125 SR

- Warnanzeige bei zu wenig Kühlflüssigkeit
- Temperaturanzeige Treibstoff im linken Tank
- Temperaturanzeige Treibstoff im rechten Tank
- Voltanzeige
- Fuel Flow in Gallonen

# CED (Motorüberwachung)

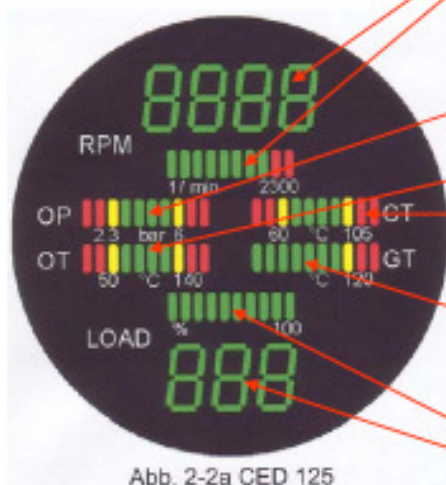


Abb. 2-2a CED 125

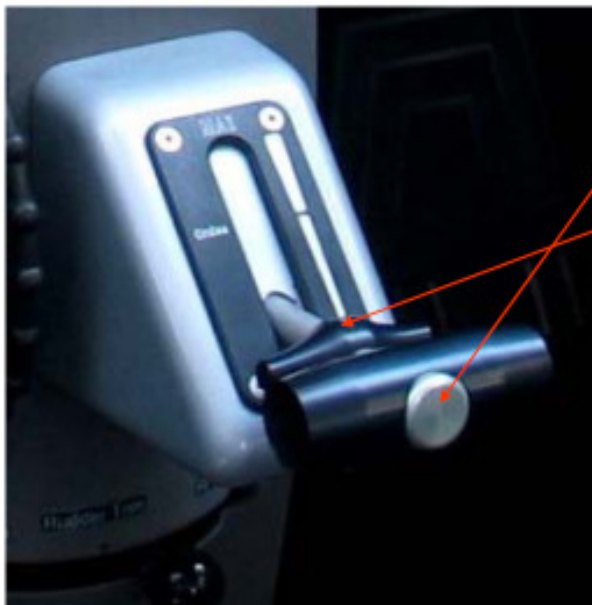
- Drehzahl Propeller (zusätzlich als Balkendiagramm)
- OP = Öldruck
- OT = Öltemperatur
- CT = Kühlflüssigkeits-Temperatur
- GT = Getriebe-Temperatur
- Leistung in Prozent (zusätzlich als Balkendiagramm)

# Lightpanel



- FADEC-Test (Run-Up)
- Low-Fuel links
- Vorglühen
- Low-Fuel rechts
- Test/Confirm-Knopf
- CED-Warnlampe
- AED-Warnlampe
- Alternator-Warnlampe
- Warnlampen FADEC A und B

# Leistungshebel



- Einhebelbedienung des Motors
- Durch ziehen des unteren Hebels nach oben kann der Leistungshebel fixiert werden

## Electrical Switches



## Fuel Selector



# SPHAIR

## Cockpit Blindtest PA28 Warrior TDI (vgl. Flugauftrag Nr. 6

Name: .....

- |                                 |                              |
|---------------------------------|------------------------------|
| 1. Magnetkompass                | 14. COM + NAV device         |
| 2. Engine Master                | 15. Transponder              |
| 3. Alternate Air                | 16. Rudder Pedals            |
| 4. Airspeed Indicator           | 17. Force FADEC B            |
| 5. Horizon                      | 18. Altimeter                |
| 6. Leistungshebel               | 19. Starter Button           |
| 7. CED (Motorüberwachung)       | 21. Rudder - Trim            |
| 8. Circuit Brakers              | 22. Intercom                 |
| 9. Flaps (set 10°)              | 23. Directional Gyro         |
| 10. Fuel selector               | 24. Turn and bank indicator  |
| 11. Suction pressure            | 25. Vertical speed indicator |
| 12. Parking brake (set+release) |                              |
| 13. AEM (Treibstoffüberwachung) |                              |

Das gefragte Objekt ist jeweils  
innert 5 Sekunden zu berühren:  
Test erfüllt bei 20 Punkten bzw. min 80%  
Erreichte Punktezahl:.....

Test erfüllt: ja  nein